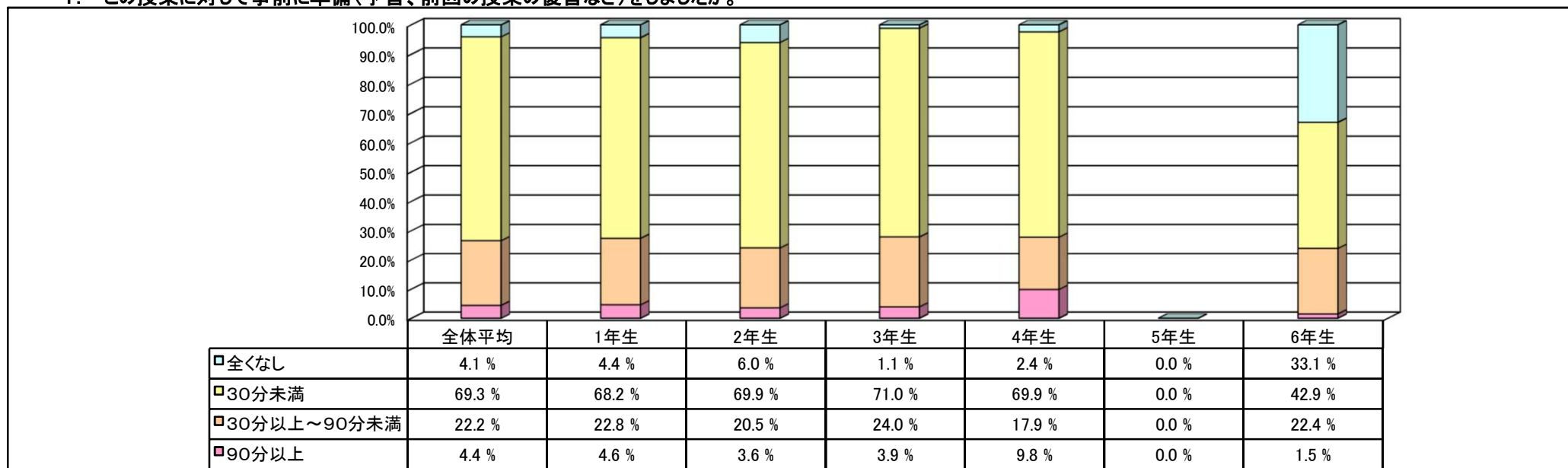


2021年度 学生による授業評価調査 集計結果

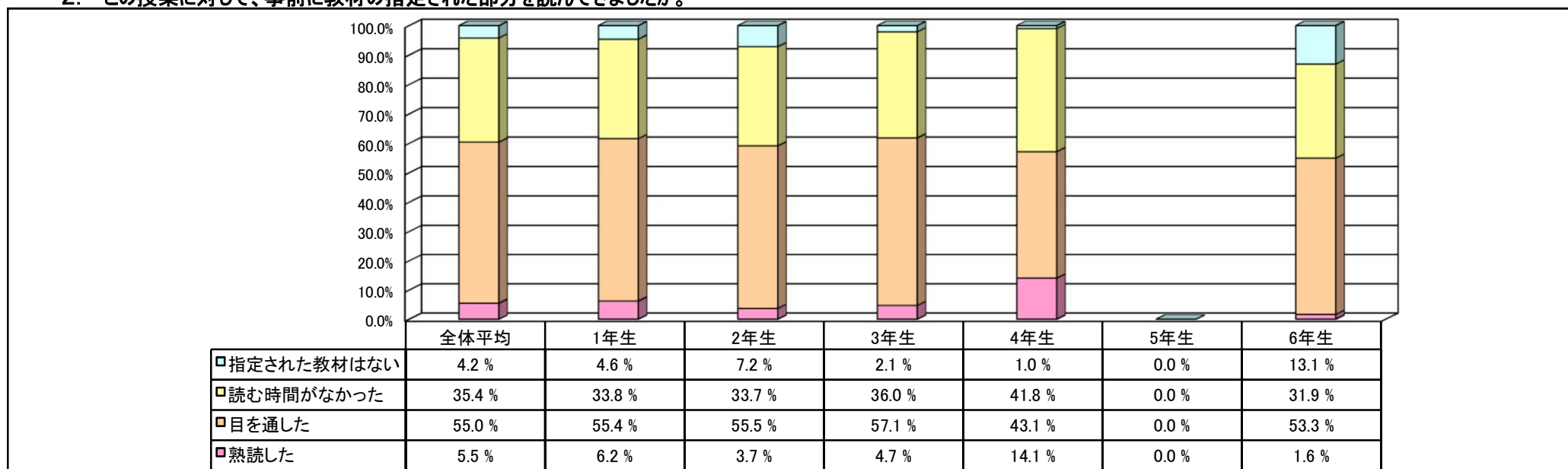
帝京大学医学部

集計単位	学科学年別	学科	医	回答者数	25,599
------	-------	----	---	------	--------

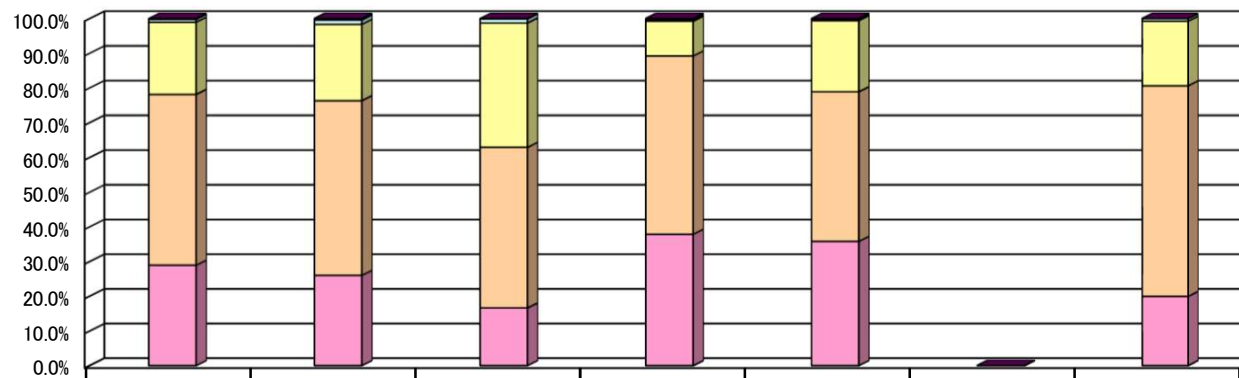
1. この授業に対して事前に準備(予習、前回の授業の復習など)をしましたか。



2. この授業に対して、事前に教材の指定された部分を読んできましたか。

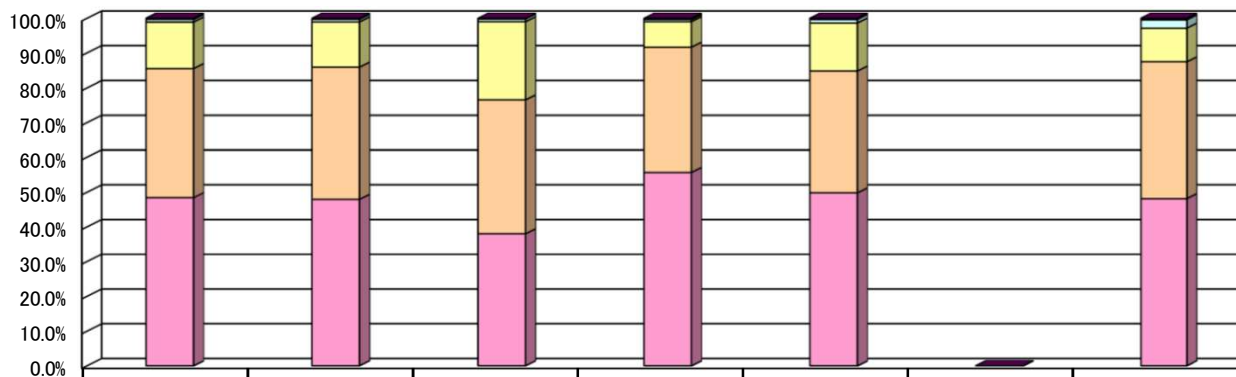


3. この授業の到達目標は達成できましたか。



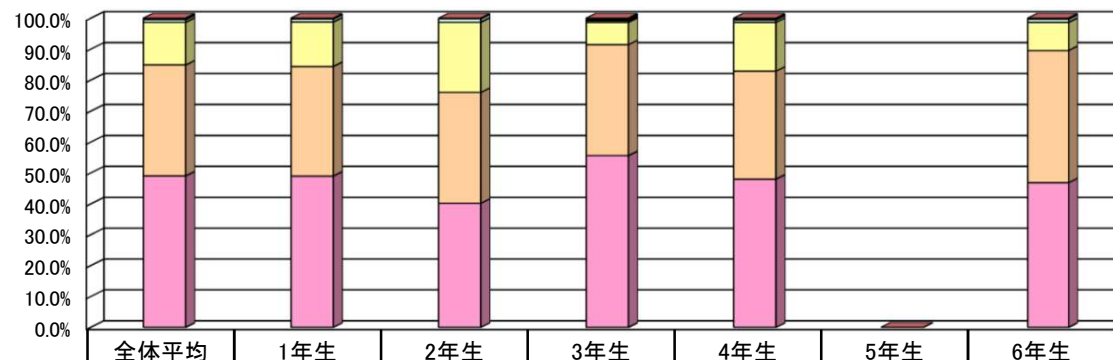
	全体平均	1年生	2年生	3年生	4年生	5年生	6年生
■到達目標が理解できていなかった	0.3 %	0.4 %	0.1 %	0.3 %	0.2 %	0.0 %	0.0 %
□あまり達成できなかった	0.8 %	1.2 %	1.2 %	0.4 %	0.4 %	0.0 %	0.7 %
□半分ぐらい達成できた	20.8 %	22.0 %	35.8 %	10.0 %	20.5 %	0.0 %	18.6 %
□ほぼ達成できた	49.2 %	50.3 %	46.3 %	51.4 %	43.1 %	0.0 %	60.7 %
□全て達成できた	29.0 %	26.0 %	16.6 %	37.9 %	35.8 %	0.0 %	20.0 %

4. 教員の話し方は明瞭で聞きやすかったですか。



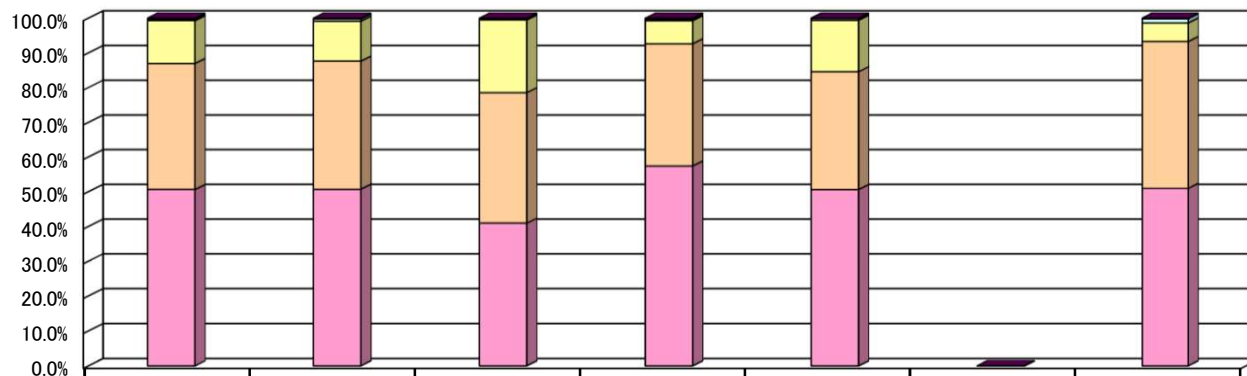
	全体平均	1年生	2年生	3年生	4年生	5年生	6年生
■悪かった	0.3 %	0.3 %	0.2 %	0.4 %	0.3 %	0.0 %	0.4 %
□あまりよくなかった	0.8 %	0.8 %	0.8 %	0.6 %	1.0 %	0.0 %	2.4 %
□普通	13.4 %	13.0 %	22.5 %	7.4 %	13.8 %	0.0 %	9.7 %
□比較的よかった	37.1 %	38.0 %	38.5 %	36.0 %	35.0 %	0.0 %	39.4 %
□とても分かりやすかった	48.5 %	48.0 %	38.0 %	55.7 %	49.8 %	0.0 %	48.1 %

5. 教員の板書の仕方、視覚教材(プロジェクター等)の使用法は適切でしたか。



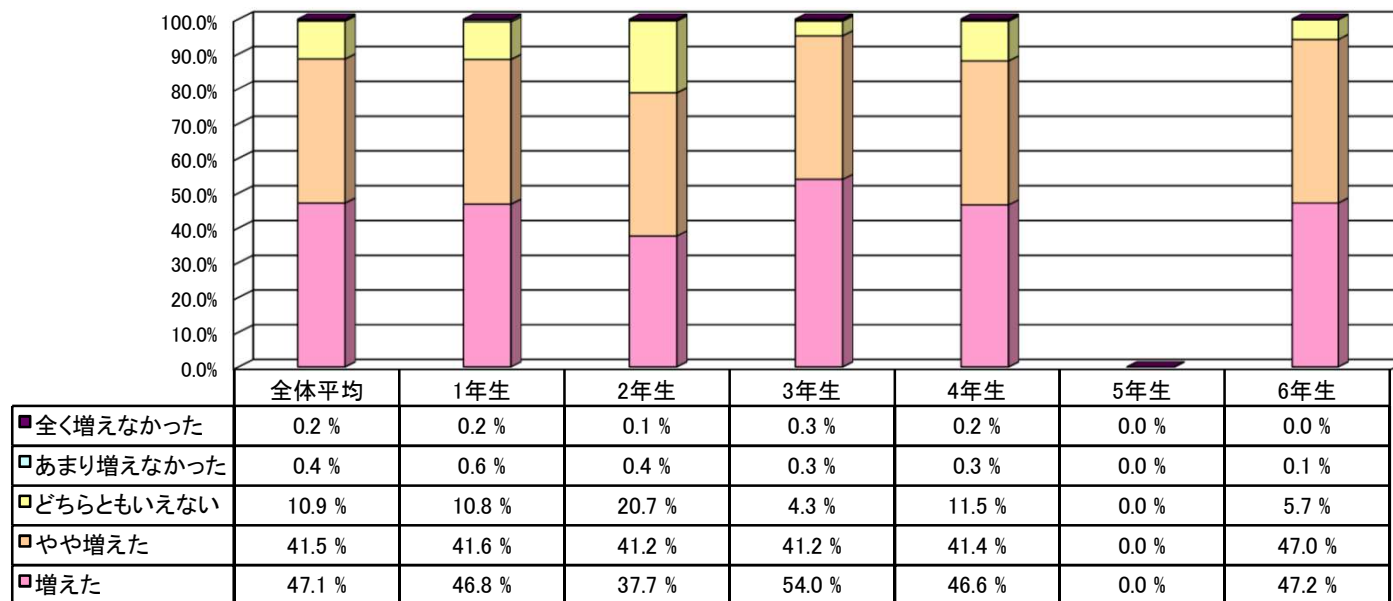
	全体平均	1年生	2年生	3年生	4年生	5年生	6年生
■板書も視覚教材も使用しなかった	0.2%	0.0%	0.0%	0.4%	0.3%	0.0%	0.0%
■悪かった	0.3%	0.2%	0.2%	0.4%	0.3%	0.0%	0.3%
□あまりよくなかった	0.8%	1.0%	1.1%	0.6%	0.8%	0.0%	1.0%
□普通	13.8%	14.4%	22.6%	7.2%	15.7%	0.0%	9.1%
□比較的よかった	35.9%	35.4%	35.8%	35.8%	34.9%	0.0%	42.7%
□適切だった	49.1%	49.0%	40.2%	55.6%	48.0%	0.0%	46.9%

6. 教員に内容を理解させる努力が感じられましたか。

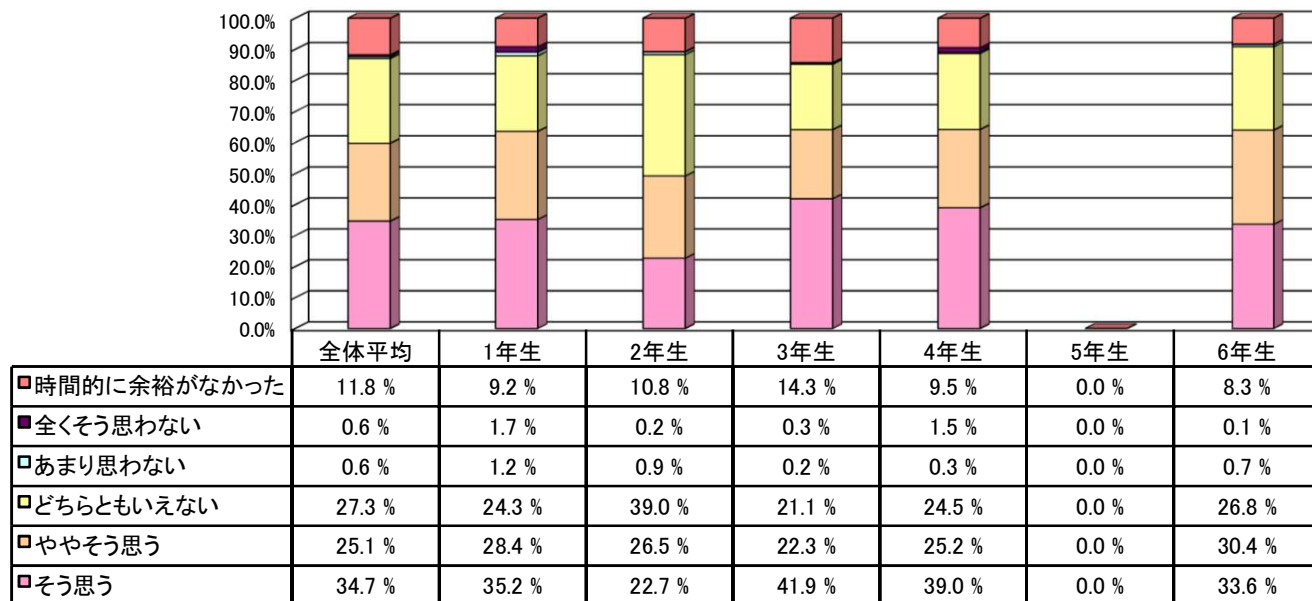


	全体平均	1年生	2年生	3年生	4年生	5年生	6年生
■全く感じなかった	0.2%	0.2%	0.1%	0.3%	0.1%	0.0%	0.1%
□あまり感じなかった	0.5%	0.6%	0.4%	0.4%	0.5%	0.0%	1.2%
□普通	12.4%	11.5%	20.9%	6.7%	14.8%	0.0%	5.3%
□比較的感じた	36.3%	36.9%	37.6%	35.2%	34.0%	0.0%	42.3%
□とても感じた	50.7%	50.7%	41.0%	57.4%	50.6%	0.0%	51.0%

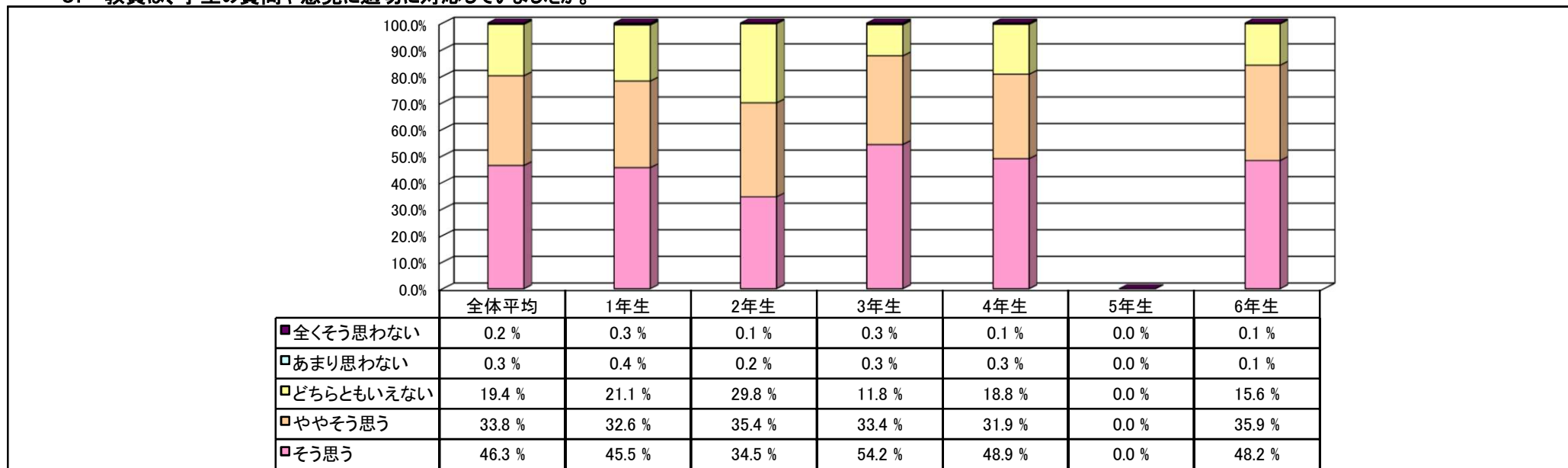
7. この授業を受ける前後で知識・技能が増えましたか。



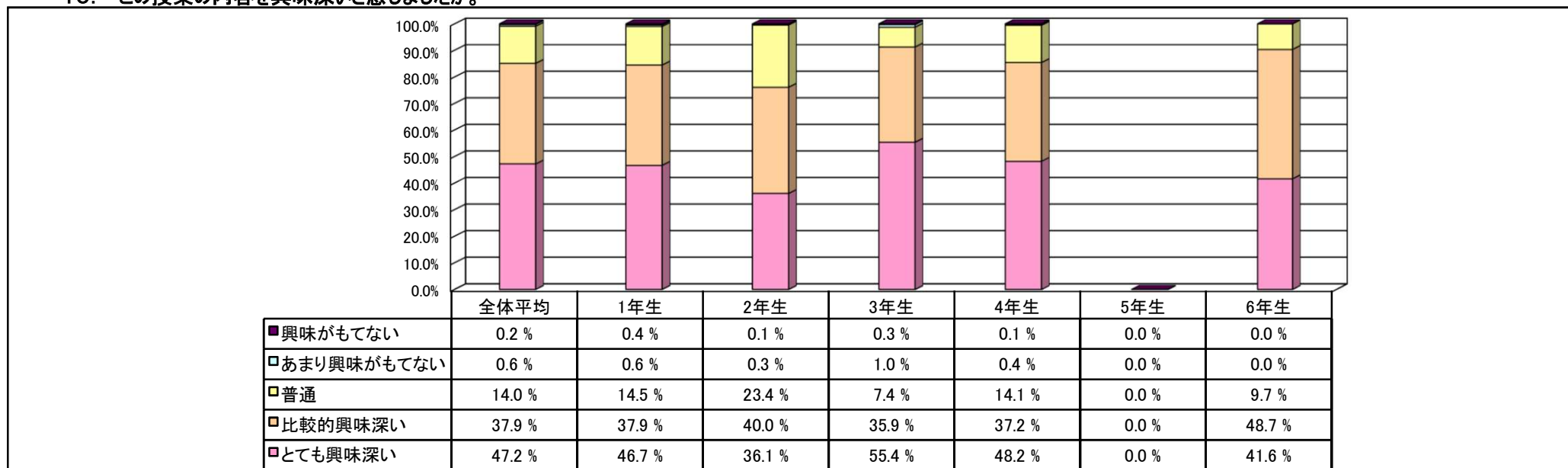
8. 学生が自分たちで考え、ディスカッションできるような工夫がされていましたか。



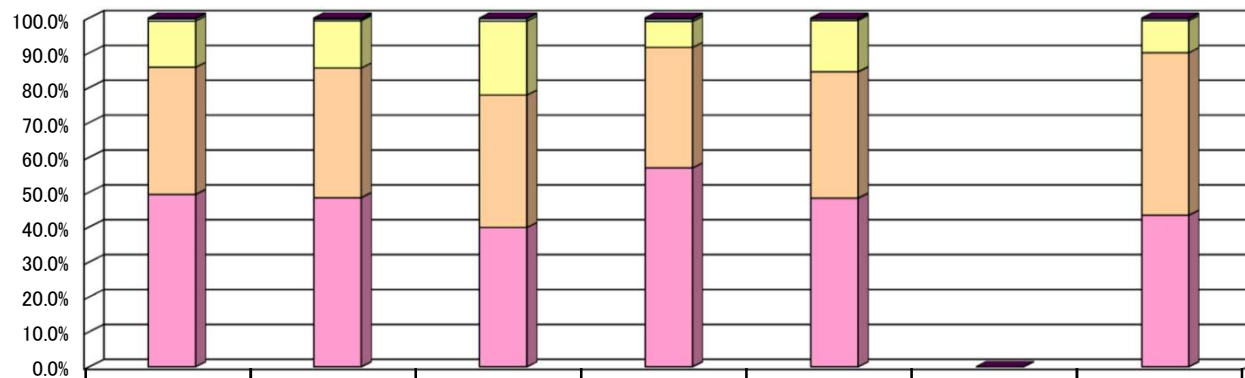
9. 教員は、学生の質問や意見に適切に対応していましたか。



10. この授業の内容を興味深と感じましたか。



11. この授業に関する全般的な評価を5段階でしてください。



	全体平均	1年生	2年生	3年生	4年生	5年生	6年生
■悪い	0.2 %	0.2 %	0.2 %	0.3 %	0.1 %	0.0 %	0.1 %
□やや悪い	0.6 %	0.5 %	0.7 %	0.7 %	0.6 %	0.0 %	0.6 %
□普通	13.3 %	13.6 %	21.2 %	7.5 %	14.7 %	0.0 %	9.2 %
□やや良い	36.5 %	37.2 %	38.0 %	34.6 %	36.3 %	0.0 %	46.7 %
□非常に良い	49.4 %	48.5 %	39.9 %	57.0 %	48.3 %	0.0 %	43.4 %